

Sub patronajul



În cadrul anului  
Solomon Marcus



**Universitatea „Apollonia” din Iași**



## **Congresul Internațional „Pregătim viitorul promovând excelența!”**



*Fata cu fluturi- Constantin Tofan*

**E**

**REPERE ÎN MEDICINA AVANSATĂ**

## E. REPERE ÎN MEDICINA AVANSATĂ

### E.a.1. Tribuna practicianului

### MEDICINĂ DENTARĂ

Joi, 27 februarie 2025, Congress Hall Palas, Sala Chopin

Orele 09<sup>00</sup>-10<sup>50</sup> – Conferințe

#### Prezidiu

**Președinte:** Prof. univ. dr. Sorin Andrian

**Membri:** Conf. univ. dr. Simona Stoleriu

Prof. univ. dr. Sergiu Ciobanu

**Secretar:** Asist. drd. Codrin Fuiioagă

#### 1. Monitorizarea activă a complexului dinte-restaurare în contextul stomatologiei minim intervenționale

Prof. univ. dr. Sorin Andrian<sup>1</sup>

<sup>1</sup>Universitatea de Medicină și Farmacie „Grigore. T. Popa” din Iași, România



#### 2. Terapia adjuvantă în reabilitarea pacienților cu boala parodontală – derivatele auto-plasmei (PRP)

Prof. univ. dr. Sergiu Ciobanu<sup>1</sup>

<sup>1</sup>Universitatea de Stat de Medicină și Farmacie „Nicolae Testemițeanu”, Chișinău, Republica Moldova



#### 3. Provocări în restaurarea directă a leziunilor carioase proximale pe dinții posteriori

Conf. univ. dr. Simona Stoleriu<sup>1</sup>

<sup>1</sup>Universitatea de Medicină și Farmacie „Gr. T. Popa”, Iași, România



#### 4. Noi abordări în tratamentul conservator vs chirurgical în parodontitele apicale cronice

Conf. univ. dr. Mocanu Constanța<sup>1</sup>, Asist. univ. drd. Codrin Fuiioagă<sup>1</sup>

<sup>1</sup>Universitatea „Apollonia” din Iași, România



Orele 10<sup>50</sup>-11<sup>00</sup> – Pauză

## E. REPERE ÎN MEDICINA AVANSATĂ

### E.a.2. Tribuna practicianului MEDICINĂ DENTARĂ

Orele 11<sup>00</sup>-12<sup>50</sup> – Conferințe

#### Prezidiu

**Președinte:** *Prof. univ. dr. Luciano Poli*

**Membri:** *Prof. univ. dr. Carmen Stadoleanu*

*Șef lucr. dr. Elena Costescu*

**Secretar:** *Adriana Dunca*

#### 1. Stomatognathic apparatus and aspects of the postural system in paralympic swimming athletes

*Prof. univ. dr. Luciano Poli<sup>1</sup>, dr. Narcisi Jenny<sup>2</sup>, dr. Schettini Giulia<sup>2</sup>*

<sup>1</sup>*Universitatea din Pisa, Italia*

<sup>2</sup>*University Cattolica del Sacro Cuore, Milano, Italy*



#### 2. Relația psiho-somatică privind incidența bruxismului în tulburările posturale la gameri

*Asist. univ. dr. Cezar Ioniță<sup>1</sup>, Prof. univ. dr. Adriana Sarah Nica<sup>1</sup>*

<sup>1</sup>*Universitatea de Medicină și Farmacie „Carol Davila”, București, România*



#### 3. Ocluzie-ATM-Postură, abordare interdisciplinară

*Șef lucr. dr. Elena Costescu<sup>1</sup>, Fabio Massimo Loreti<sup>1</sup>, Alessio*

*Argentiero<sup>1</sup>, Alin Georgian Ciubotaru<sup>1</sup>, Andrei Cristian Neagu<sup>1</sup>*

<sup>1</sup>*Universitatea „Apollonia” din Iași, România*



#### 4. Reflexele vestibulo cervicale în controlul postural

*b/ktr Adriana Dunca<sup>1</sup>, Giovanni Lombiscani<sup>1</sup>*

<sup>1</sup>*Universitatea „Apollonia” din Iași, România*



Orele 12<sup>50</sup>-13<sup>00</sup> – Pauză

## E. REPERE ÎN MEDICINA AVANSATĂ

### E.a.3. Tribuna practicianului - Medicină NEFROLOGIE ȘI REUMATOLOGIE

**Joi, 27 februarie 2025, Congress Hall Palas, Sala Chopin**

*Orele 13<sup>00</sup>-16<sup>00</sup> – Conferințe și comunicări*

#### **Prezidiu**

**Președinte:** *Prof. univ. dr. Liliana Groppa*

**Membri:** *Conf. univ. dr. Svetlana Agachi*  
*Conf. univ. dr. Eugeniu Russu*

**Secretar:** *bfctr Adriana Dunca*

#### **1. Determinantele afectării renale în gută: perspective clinice și biomarkeri pentru diagnostic precoce**

*Conf. univ. dr. Larisa Rotaru<sup>1</sup>, dr. Cornea Cornelia, Prof. univ. dr. Liliana Groppa<sup>1</sup>, Prof. univ. dr. Emil Ceban<sup>1</sup>, Conf. univ. dr. Olga Tagadiuc<sup>1</sup>, Prof. univ. dr. Larisa Spinei<sup>1</sup>, Conf. univ. dr. Eugeniu Russu<sup>1</sup>, dr. Maria Țaran<sup>1</sup>*

*<sup>1</sup>Universitatea de Stat de Medicină și Farmacie „Nicolae Testemițeanu”, Chișinău, Republica Moldova*



#### **2. Impactul teleangiectaziilor la pacienții cu sclerodermie sistemică**

*Conf. univ. dr. Svetlana Agachi<sup>1</sup>, Prof. univ. dr. Liliana Groppa<sup>1</sup>, Prof. univ. dr. Lucia Andrieș<sup>2</sup>, Conf. univ. dr. Larisa Rotaru<sup>1</sup>, Conf. univ. dr. Elena Deseatnicova<sup>1</sup>, Conf. univ. dr. Lia Chișlari<sup>1</sup>, Conf. univ. dr. Eugeniu Russu<sup>1</sup>, drd. Alesea Nistor<sup>1</sup>*

*<sup>1</sup>Universitatea de Stat de Medicină și Farmacie „Nicolae Testemițeanu”, Chișinău, Republica Moldova*



#### **3. Efectul factorilor psihosociali și economici asupra calității vieții pacienților cu boală cronică de rinichi**

*dr. Costina Groza<sup>1</sup>, Prof. univ. dr. Liliana Groppa<sup>1</sup>, Conf. univ. dr. Larisa Rotaru<sup>1</sup>, Conf. univ. dr. Eugeniu Russu<sup>1</sup>, Asist. univ. dr. Tatiana Răzlog<sup>1</sup>*

*<sup>1</sup>IMSP Spitalul Clinic Republican „Timofei Moșneaga”, Republica Moldova*



#### **4. Evoluția leziunilor cutanate în artropatia psoriazică și eficiența terapiei complexe cu laser**

*dr. Diana Munteanu-Covila<sup>1</sup>, Conf. univ. dr. Eugeniu Russu<sup>1,2</sup>, Prof. univ. dr. Liliana Groppa*

*<sup>1</sup>Universitatea de Stat de Medicină și Farmacie „Nicolae Testemițanu”, Chișinău, Republica Moldova*

*<sup>2</sup>IMSP Spitalul Clinic Republican „Timofei Moșneaga”, Republica Moldova*



#### **5. Efectele terapiei cu laser asupra markerilor inflamatori și funcției articulare în artrita psoriazică**

*dr. Diana Munteanu-Covila<sup>1</sup>, Conf. univ. dr. Eugeniu Russu<sup>1,2</sup>, Prof. univ. dr. Liliana Groppa<sup>1</sup>*

*<sup>1</sup>Universitatea de Stat de Medicină și Farmacie „Nicolae Testemițanu”, Chișinău, Republica Moldova*

*<sup>2</sup>IMSP Spitalul Clinic Republican „Timofei Moșneaga”, Republica Moldova*

#### **6. Impactul comorbidităților asupra osteoartritei: prevalență și implicații clinice**

*dr. Dina Postovan<sup>1</sup>, Conf. univ. dr. Eugeniu Russu<sup>1,2</sup>, Prof. univ. dr. Liliana Groppa<sup>1,2</sup>*

*<sup>1</sup>Universitatea de Stat de Medicină și Farmacie „Nicolae Testemițanu”, Chișinău, Republica Moldova*

*<sup>2</sup>Laboratorul Reumatologie IMSP SCR „Timofei Moșneaga”, Chișinău, Republica Moldova*



#### **7. Umbrele comorbidităților în artrita psoriazică: o privire clinico-ecografică**

*Asist. univ. drd. Lucia Dutca<sup>1</sup>, Conf. univ. dr. Eugeniu Russu<sup>1,2</sup>, dr. Diana Munteanu-Covila<sup>1</sup>, Prof. univ. dr. Liliana Groppa<sup>1,2</sup>*

*<sup>1</sup>Universitatea de Stat de Medicină și Farmacie „Nicolae Testemițanu”, Chișinău, Republica Moldova*

*<sup>2</sup>IMSP Spitalul Clinic Republican „Timofei Moșneaga”, Republica Moldova*



## **8. Artrita reactivă parazitară și artrita psoriazică: o perspectivă ultrasonografică comparativă**

*Asist. univ. drd. Maia Grosu<sup>1</sup>, Prof. univ. dr. Gheorghe Plăcintă<sup>1</sup>, Conf. univ. dr. Eugeniu Russu<sup>1,2</sup>, Conf. univ. dr. Lia Chișlari<sup>1</sup>, Prof. univ. dr. Liliana Groppa<sup>1,2</sup>*

*<sup>1</sup>Universitatea de Stat de Medicină și Farmacie „Nicolae Testemițeanu”, Chișinău, Republica Moldova*

*<sup>2</sup>IMSP Spitalul Clinic Republican „Timofei Moșneaga”, Republica Moldova*



## **9. Riscul cardiovascular în artrita reumatoidă**

*Conf. univ. dr. Elena Deseatnicova<sup>1</sup>, Prof. univ. dr. Liliana Groppa<sup>1</sup>*

*<sup>1</sup>Universitatea de Stat de Medicină și Farmacie „Nicolae Testemițeanu”, Chișinău, Republica Moldova*



## **10. Osteoporoza postmenopauzală o provocare în diagnostic**

*Conf. univ. dr. Elena Deseatnicova<sup>1</sup>, dr. Mirela Curchi<sup>1</sup>, dr. Golovatic Dumitrița<sup>1</sup>, Prof. univ. dr. Liliana Groppa<sup>1</sup>*

*<sup>1</sup>Universitatea de Stat de Medicină și Farmacie „Nicolae Testemițeanu”, Chișinău, Republica Moldova*

## **11. Durata bolii și statutul articular în artrita reumatoidă**

*dr. Anastasia Carpova<sup>1</sup>, dr. Tatiana Uzun<sup>1</sup>, Conf. univ. dr. Elena Deseatnicova<sup>1</sup>*

*<sup>1</sup>Universitatea de Stat de Medicină și Farmacie „Nicolae Testemițeanu”, Chișinău, Republica Moldova*



## **12. Osteoporoza postmenopauză- o provocare pentru femei**

*dr. Golovatic Dumitrița<sup>1</sup>, dr. Olabina Victoria<sup>1</sup>, Conf. univ. dr. Elena Deseatnicova<sup>1</sup>*

*<sup>1</sup>Universitatea de Stat de Medicină și Farmacie „Nicolae Testemițeanu”, Chișinău, Republica Moldova*



## **13. Managementul terapeutic modern în artrita reumatoidă**

*Liudmila Benni<sup>1</sup>, Cristina Papuc<sup>1</sup>, Cristina Vdovicenco<sup>1</sup>, Conf. univ. dr. Elena Deseatnicova<sup>1</sup>*

*<sup>1</sup>Universitatea de Stat de Medicină și Farmacie „Nicolae Testemițeanu”, Chișinău, Republica Moldova*



#### **14. Unele aspecte ale patologiei nefrologice la femei**

*dr. Irina Ungureanu<sup>1</sup>, dr. Daniel Ungureanu<sup>1</sup>, prof. univ. dr. Emil Ceban<sup>1</sup>, dr. Eduard Pleșca<sup>1</sup>*

*<sup>1</sup>Universitatea de Stat de Medicină și Farmacie „Nicolae Testemițeanu”, Chișinău, Republica Moldova*



#### **15. Diagnosticul și tratamentul pielonefritei acute la pacienții cu diabet zaharat**

*dr. Daniel Ungureanu<sup>1</sup>, dr. Irina Ungureanu<sup>1</sup>, prof. univ. dr. Emil Ceban<sup>1</sup>, dr. Eduard Pleșca<sup>1</sup>*

*<sup>1</sup>Universitatea de Stat de Medicină și Farmacie „Nicolae Testemițeanu”, Chișinău, Republica Moldova*



#### **16. Sarcopenia în spondilita anchilozantă: prevalență și factori asociați**

*dr. Diana Taran<sup>1,2</sup>, Prof. univ. dr. Liliana Groppa<sup>1</sup>, dr. Lilia Taran<sup>2</sup>, dr. Oxana Bujor<sup>2</sup>*

*<sup>1</sup>Universitatea de Stat de Medicină și Farmacie „Nicolae Testemițeanu”, Chișinău, Republica Moldova*

*<sup>2</sup>IMSP Spitalul Clinic Republican „Timofei Moșneaga”, Republica Moldova*



#### **17. Physiological and pathological changes in the kidney associated with aging process in elderly**

*dr. Gowri Lexhmi Deepa<sup>1</sup>, Conf. univ. dr. Ala Pascari-Negrescu<sup>1</sup>*

*<sup>1</sup>Universitatea de Stat de Medicină și Farmacie „Nicolae Testemițeanu”, Chișinău, Republica Moldova*



#### **18. Poate fi metoprololul util în tratamentul SDRA?**

*Ana-Maria Ioan<sup>1</sup>*

*<sup>1</sup>Hospital Universitario Fundación Jiménez Díaz, IIS Fundación Jiménez Díaz. Universidad Autónoma de Madrid*



## E. REPERE ÎN MEDICINA AVANSATĂ

### E.a.4. Tribuna practicianului - Medicină CARDIOLOGIE

**Joi, 27 februarie 2025, Congress Hall Palas, Sala Vivaldi**

*Orele 09<sup>00</sup>-10<sup>50</sup> – Conferințe și comunicări*

#### **Prezidiu**

**Președinte:** *Prof. univ. dr. Florin Mitu*

**Membri:** *Prof. univ. dr. Maria Magdalena Leon*  
*Conf. univ. dr. Mihai Roca*

**Secretar:** *Asist. univ. drd. Emanuel Stavarache*

#### **1. Recuperarea pacienților coronarieni în era inteligenței artificiale**

*Prof. univ. dr. Florin Mitu<sup>1</sup>*

*<sup>1</sup>Universitatea de Medicină și Farmacie „Grigore T. Popa”, Iași*



#### **2. Rolul testării de efort cardiopulmonare în recuperarea pacienților cu afecțiuni cardiovasculare**

*Conf. univ. dr. Mihai Roca<sup>1</sup>*

*<sup>1</sup>Universitatea de Medicină și Farmacie „Grigore T. Popa”, Iași*



#### **3. Recuperarea pacienților post protezare valvulară**

*Prof. univ. dr. Maria Magdalena Leon<sup>1</sup>, Asist. univ. dr. Andra Oancea<sup>1</sup>*

*<sup>1</sup>Universitatea de Medicină și Farmacie „Grigore T. Popa”, Iași*



#### **4. Recuperarea pacienților cu hipertensiune arterială pulmonară**

*Prof. univ. dr. Corina Dima-Cozma<sup>1</sup>*

*<sup>1</sup>Universitatea de Medicină și Farmacie „Grigore T. Popa”, Iași*



#### **5. Recuperarea pacienților cu sindrom metabolic**

*Șef lucr. dr. Radu Gavril<sup>1</sup>*

*<sup>1</sup>Universitatea de Medicină și Farmacie „Grigore T. Popa”, Iași*





## **6. Telereabilitarea pacienților cu insuficiență cardiacă**

*Asist. univ. dr. Cristina Adam<sup>1</sup>*

<sup>1</sup>Universitatea de Medicină și Farmacie „Grigore T. Popa”, Iași



## **7. Rolul dietei în recuperarea pacienților cu afecțiuni cardiovasculare**

*Asist. univ. dr. Alexandra Maștaleru<sup>1</sup>, Asist. univ. dr. Irina Mihaela Abdulan<sup>1</sup>*

<sup>1</sup>Universitatea de Medicină și Farmacie „Grigore T. Popa”, Iași



*Orele 10<sup>50</sup>-11<sup>00</sup> – Pauză*

# **E. REPERE ÎN MEDICINA AVANSATĂ**

## **E.a.5. Tribuna practicianului - Medicină**

### **CARDIOLOGIE**

*Orele 11<sup>00</sup>-11<sup>50</sup> – Masă rotundă*

## **Hipertensiunea arterială. Abordare multidisciplinară**

*Moderator: Prof. univ. dr. Ciprian Rezuș*

### **1. Pacientul hipertensiv în practica stomatologică – de la diagnostic la strategii terapeutice**

*Prof. univ. dr. Ciprian Rezuș<sup>1,2</sup>*

<sup>1</sup>Universitatea de Medicină și Farmacie „Grigore T. Popa”, Iași

<sup>2</sup>Clinica Medicină Internă III, Spital Clinic Județean de Urgențe „Sf. Spiridon” Iași



### **2. Hipertensiunea arterială rezistentă: provocări clinice și terapeutice**

*Asist. univ. drd. Diana Popescu<sup>1,2</sup>*

<sup>1</sup>Universitatea de Medicină și Farmacie „Grigore T. Popa”, Iași

<sup>2</sup>Clinica Medicină Internă III, Spital Clinic Județean de Urgențe „Sf. Spiridon” Iași



### **3. Abordare integrată în tratamentul hipertensiunii arteriale la pacientul diabetic**

*Asist. univ. drd. Evelina-Maria Gosav<sup>1,2</sup>*

<sup>1</sup>Universitatea de Medicină și Farmacie „Grigore T. Popa”, Iași

<sup>2</sup>Clinica Medicină Internă III, Spital Clinic Județean de Urgențe „Sf. Spiridon” Iași



### **4. Hipertensiunea arterială - interacțiuni și complicații cardio-renale**

*Asist. univ. drd. Oana Nicoleta Buliga-Finiș<sup>1,2</sup>*

<sup>1</sup>Universitatea de Medicină și Farmacie „Grigore T. Popa”, Iași

<sup>2</sup>Clinica Medicină Internă III, Spital Clinic Județean de Urgențe „Sf. Spiridon” Iași



*Orele 11<sup>50</sup>-12<sup>00</sup> – Pauză*

## E. REPERE ÎN MEDICINA AVANSATĂ

### E.a.6. Tribuna practicianului - Medicină NEUROȘTIINȚE

Orele 12<sup>00</sup>-14<sup>25</sup> – Conferințe și comunicări

#### Prezidiu

**Președinte:** Acad. Stanislav Groppa

**Membri:** Conf. univ. dr. Lia Chișlari

Conf. univ. dr. Eugeniu Russu

**Secretar:** bfktr Adriana Dunca

#### 1. Sănătatea creierului. Problemă strategică a societății

Acad. Stanislav Groppa<sup>1</sup>

<sup>1</sup>Institutul de Medicină Urgentă Chișinău, Republica Moldova



#### 2. Impactul politicii naționale comprehensive asupra managementului accidentului vascular cerebral în Republica Moldova prim prisma Registrului RES-Q

Acad. Stanislav Groppa<sup>1,2</sup>, dr. Diana Manea<sup>1</sup>, dr. Mihai Ciocanu<sup>1</sup>,  
Conf. univ. dr. Eremei Zota<sup>1,2</sup>, dr. Natalia Ciobanu<sup>1,2</sup>, dr. Ecaterina  
Turcan<sup>1,2</sup>, Conf. univ. dr. Felicia Glavan<sup>1,2</sup>

<sup>1</sup>Institutul de Medicină Urgentă Chișinău, Republica Moldova

<sup>2</sup>Universitatea de Stat de Medicină și Farmacie „Nicolae  
Testemițeanu”, Republica Moldova



#### 3. Impactul interferențelor electrice asupra înregistrărilor electroencefalografice în terapia intensivă

dr. Cristian Bour<sup>1,2</sup>, dr. Siluan Stegărescu<sup>1,2</sup>, dr. Vitalie Timofei<sup>1,2</sup>, CS  
drd. Anatolie Vataman<sup>1,2</sup>, Acad. Groppa Stanislav<sup>1,2</sup>

<sup>1</sup>Universitatea de Stat de Medicină și Farmacie „Nicolae  
Testemițeanu”, Republica Moldova

<sup>2</sup>Institutul de Medicină Urgentă Chișinău, Republica Moldova

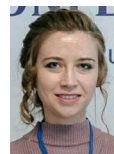


#### **4. Psihoterapia și îmbunătățirea calității vieții pacienților cu epilepsie**

*CS dr. Elena Condratiuc<sup>1,2</sup>, dr. Anatolie Nacu<sup>2</sup>*

*<sup>1</sup>Institutul de Medicină Urgentă, Chișinău, Republica Moldova*

*<sup>2</sup>Universitatea de Stat de Medicină și Farmacie “Nicolae Testemițanu”, Chișinău, Republica Moldova*



#### **5. Impactul îmbătrânirii asupra riscului de epilepsie**

*dr. Diana Drăgan<sup>1,2</sup>, Acad. Stanislav Groppa<sup>1,2</sup>*

*<sup>1</sup>Universitatea de Stat de Medicină și Farmacie „Nicolae Testemițanu”, Republica Moldova*

*<sup>2</sup>Centrul Național de Epileptologie, Institutul de Medicină Urgentă, Republica Moldova*



#### **6. Nivelurile serice ale acidului uric și caracteristicile ultrasonografice ale aterosclerozei carotidiene în diferite tipuri de obezitate**

*dr. Daniela Efremova<sup>1,2</sup>, dr. Eremei Zota<sup>1,2</sup>, dr. Diana Manea<sup>2</sup>, Acad. Stanislav Groppa<sup>1,2</sup>*

*<sup>1</sup>Universitatea de Stat de Medicină și Farmacie „Nicolae Testemițanu”, Chișinău, Republica Moldova*

*<sup>2</sup>Institutul de Medicină Urgentă, Chișinău, Republica Moldova*



#### **7. Particularități ale expresiei genei NOTCH3 în polimorfismul clinic al accidentului vascular cerebral și al altor patologii**

*dr. Diana Gavrițuța<sup>1,2</sup>, Acad. Stanislav Groppa<sup>1,2</sup>, Daniela Efremova<sup>1,2</sup>, Eremei Zota<sup>1,2</sup>, Diana Manea<sup>2</sup>, Acad. Stanislav Groppa<sup>1,2</sup>*

*<sup>1</sup>Universitatea de Stat de Medicină și Farmacie „Nicolae Testemițanu”, Chișinău, Republica Moldova*

*<sup>2</sup>Institutul de Medicină Urgentă, Chișinău, Republica Moldova*



#### **8. Explorarea profilului psihologic al pacienților post-AVC: implicații pentru recuperare și calitatea vieții**

*Prof. univ. dr. Aurelia Glăvan<sup>1,2,3</sup>*

*<sup>1</sup>Universitatea Pedagogică de Stat „Ion Creangă” Chișinău, Republica Moldova*

*<sup>2</sup>Universitatea de Stat de Medicină și Farmacie „Nicolae Testemițanu”, Republica Moldova*

*<sup>3</sup>Institutul de Medicină Urgentă Chișinău, Republica Moldova*



## 9. Continuous Theta Burst Transcranial Magnetic Stimulation (cTBS) in epilepsy patients

dr. Pavel Leahu<sup>1</sup>, Acad. Stanislav Groppa<sup>1,2</sup>

<sup>1</sup>Universitatea de Stat de Medicină și Farmacie „Nicolae Testemițanu”, Republica Moldova



## 10. Organizarea serviciului de asistență medicală urgentă în AVC acut în Republica Moldova

dr. Diana Manea<sup>2</sup>, dr. Daniela Efremova<sup>1,2</sup>, dr. Igor Crivorucica<sup>2</sup>, dr. Dumitru Cernobrov<sup>2</sup>, dr. Eremei Zota<sup>1,2</sup>, Acad. Stanislav Groppa<sup>1,2</sup>

<sup>1</sup>Universitatea de Stat de Medicină și Farmacie „Nicolae Testemițanu”, Republica Moldova

<sup>2</sup>Institutul de Medicină Urgentă, Republica Moldova



## 11. Strategii de management în statusul epileptic refractar.

dr. Cristina Munteanu<sup>1,2</sup>, Acad. Stanislav Groppa<sup>1,2</sup>

<sup>1</sup>Universitatea de Stat de Medicină și Farmacie „Nicolae Testemițanu”, Republica Moldova

<sup>2</sup>Institutul de Medicină Urgentă, Republica Moldova



## 12. Status epileptic nonconvulsiv: Provocări în diagnostic și tratament. Caz clinic

dr. Gabriela Oglindă-Catîrău<sup>1,2</sup>

<sup>1</sup>Universitatea de Stat de Medicină și Farmacie „Nicolae Testemițanu”, Republica Moldova

<sup>2</sup>Institutul de Medicină Urgentă, Republica Moldova



## 13. Fotosensibilitatea în epilepsie: un model integrativ de la mecanisme patofiziologice la implicații clinice

dr. Natalia Olaru<sup>1,3</sup>, dr. Diana Drăgan<sup>1,3</sup>, Acad. Stanislav Groppa<sup>1,2,3</sup>

<sup>1</sup>Universitatea de Stat de Medicină și Farmacie „Nicolae Testemițanu”, Republica Moldova

<sup>2</sup>Institutul de Medicină Urgentă, Republica Moldova

<sup>3</sup>Centrul Național de Epileptologie, Republica Moldova



## 14. Criză epileptică sau sincopă convulsivă

dr. Siluan Stegărescu<sup>1,2</sup>, dr. Vitalie Timofei<sup>1,2</sup>, dr. Nadejda Gorincioi<sup>1,2</sup>

<sup>1</sup>Universitatea de Stat de Medicină și Farmacie „Nicolae Testemițanu”, Republica Moldova

<sup>2</sup>Institutul de Medicină Urgentă, Republica Moldova

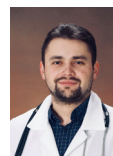


### **15. Biomarkerii genetici și sindroamele epileptice**

*dr. Vitalie Timofei<sup>1,2,3</sup>, Conf. univ. dr. Vitalie Chiosa<sup>1,2,3</sup>*

*<sup>1</sup>Universitatea de Stat de Medicină și Farmacie „Nicolae Testemițanu”, Republica Moldova*

*<sup>2</sup>Institutul de Medicină Urgentă, Republica Moldova*



### **16. Comorbidități în epilepsie, review de literatură**

*CS drd. Anatolie Vătaman<sup>1,2</sup>, Conf. univ. dr. Vitalie Chiosa<sup>1,2</sup>, dr. Iurcu Victoria<sup>1,2</sup>*

*<sup>1</sup>Universitatea de Stat de Medicină și Farmacie „Nicolae Testemițanu”, Republica Moldova*

*<sup>2</sup>Institutul de Medicină Urgentă, Republica Moldova*



*Orele 14<sup>25</sup>-14<sup>30</sup> – Pauză*

## **E. REPERE ÎN MEDICINA AVANSATĂ**

### **E.a.7. Tribuna practicianului - Medicină**

#### **NEUROȘTIINȚE**

*Orele 14<sup>30</sup>-16<sup>00</sup> – Conferințe și comunicări*

#### **Prezidiu**

**Președinte:** *Conf. univ. dr. Mihai Cozmin*

**Membri:** *Prof. univ. dr. Cristina Gavriluță*

*Dr. Loredana Maria Păun*

**Secretar:** *Asist. univ. drd. Emanuel Stavarache*

#### **1. Predicții și impredictibilități în schimbările sociale. O perspectivă psihosocială.**

*Prof. univ. dr. Cristina Gavriluță<sup>1</sup>*

*<sup>1</sup>Universitatea „Alexandru Ioan Cuza”, Iași, România*



#### **2. Figura intelectualului public în epoca mediului digital- o cultură a lipsei de cultură**

*dr. Loredana Maria Păun<sup>1</sup>*

*<sup>1</sup>Institutul de psihiatrie „Socola”, Iași, România*



### **3. Relația medic-pacient în oncologie: o călătorie comună în lupta cu cancerul**

*Conf. univ. dr. Cozmin Mihai<sup>1,2</sup>, dr. Alexandra Popescu<sup>2</sup>*

<sup>1</sup>*Universitatea „Apollonia” din Iași, România*

<sup>2</sup>*Institutul de psihiatrie „Socola”, Iași, România*



### **4. Incluziunea socio-educatională a copiilor**

*dr. Ramona Octaviana Gheorghe<sup>1</sup>*

<sup>1</sup>*Mind Health Center, București, România*



### **5. Dincolo de catedră- impactul tulburărilor psihice asupra vieții profesionale și personale a profesorilor**

*dr. Alexandra Popescu<sup>1</sup>*

<sup>1</sup>*Institutul de psihiatrie „Socola”, Iași, România*



## E. REPERE ÎN MEDICINA AVANSATĂ

### E.b.1. Abordări interdisciplinare în medicină

#### MANAGEMENTUL RISCULUI ȘI SIGURANȚA BOLNAVULUI

Vineri, 28 februarie 2025, Congress Hall Palas, Sala Vivaldi

Orele 09<sup>00</sup>-13<sup>50</sup> – Conferințe și comunicări

#### Prezidiu

**Președinte:** Prof. univ. dr. Ștefan Georgescu

**Membri:** Prof. univ. dr. Mircea Beuran

Prof. univ. dr. Vasile Sârbu

Prof. univ. dr. Viorel Scripcariu

**Secretar:** bfktr Adriana Dunca

#### 1. Siguranța bolnavului

Prof. univ. dr. Ștefan Georgescu<sup>1,2,3</sup>, dr. Liviu Dubei<sup>1</sup>, dr. Bogdan Ciuntu<sup>1</sup>, dr. Ciprian Cirdeiu<sup>1</sup>, dr. Adelina Tanevski<sup>1</sup>, dr. Dan Vintilă<sup>1</sup>, dr. Felicia Crumpei<sup>1</sup>, Dr. Radu Averescu<sup>1</sup>, Prof. univ. dr. Cristian Lupașcu<sup>1,2,3</sup>

<sup>1</sup>Clinica II Chirurgie, Spitalul Clinic Județean de Urgență „Sf. Spiridon”, Iași, România

<sup>2</sup>Universitatea de Medicină și Farmacie „Gr. T Popa”, Iași, România

<sup>3</sup>membriu al Academiei de Științe Medicale, România



#### 2. Eroare versus greșală în practica medicală

Conf. univ.dr. Anton Knieling<sup>1,2</sup>, dr. Gina Toma<sup>1</sup>, dr. Mădălina Diac<sup>1,2</sup>, Prof. univ. dr. Diana Bulgaru-Iliescu<sup>1,2</sup>

<sup>1</sup>Universitatea de Medicină și Farmacie „Gr. T Popa”, Iași, România

<sup>2</sup>Institutul de Medicină Legală, Iași, România



#### 3. Inteligența artificială în medicină, subordonată și inferioară inteligenței umane

Prof. univ. dr. Vasile Sârbu<sup>1,2</sup>

<sup>1</sup>Universitatea „Ovidius”, Constanța, România

<sup>2</sup>membriu al Academiei de Științe Medicale, România





#### **4. Siguranța pacientului în cabinetul medicului de familie**

*dr. Anca Deleanu<sup>1</sup>*

*<sup>1</sup>Societatea de Medicină de Familie, Iași, România*



#### **5. Mamografia: indicații, limite, potențiale surse de eroare**

*Conf. univ. dr. Manuela Ursaru<sup>1,2</sup>, Prof. univ. dr. Corina Ursulescu-Lupașcu<sup>1,2</sup>*

*<sup>1</sup>Spitalul Clinic Județean de Urgență „Sf. Spiridon”, Iași, România*

*<sup>2</sup>Universitatea de Medicină și Farmacie „Gr. T Popa”, Iași, România*



#### **6. Managementul riscurilor în chirurgia oncologică**

*Prof. univ. dr. Viorel Scripcariu<sup>1,2,3</sup>, Prof. univ. dr. Iulian Radu<sup>1,2</sup>,  
dr. Ionuț Huțanu<sup>1</sup>, dr. Bogdan Filip<sup>1</sup>, dr. Dragoș Scripacriu<sup>1</sup>,  
dr. Mădălina Gavrilescu<sup>1</sup>, dr. Maria Anitei<sup>1</sup>*

*<sup>1</sup>Clinica I Chirurgie Oncologică, IRO Iași, România*

*<sup>2</sup>Universitatea de Medicină și Farmacie „Gr. T Popa”, Iași, România*

*<sup>3</sup>membriu al Academiei de Științe Medicale, România*



#### **7. Chirurgia nenecesară- impactul deciziilor greșite**

*Prof. univ. dr. Mircea Beuran<sup>1, 2,3</sup>, Dr. Bogdan Dumitriu<sup>2,3</sup>*

*<sup>1</sup>președinte al Academiei de Științe Medicale*

*<sup>2</sup>Spitalul Clinic de Urgență Floreasca, București, România*

*<sup>3</sup>Universitatea de Medicină și Farmacie „Carol Davila”, București, România*



#### **8. Consecințele erorilor în chirurgia minim invazivă**

*Prof. univ. dr. Eugen Târcoveanu<sup>1,2,3</sup>, Prof. univ. dr. Cristian Lupașcu<sup>1,2,3</sup>, Conf. univ. dr. Costel Bradea<sup>1,2</sup>*

*<sup>1</sup>Clinica II Chirurgie, Spitalul Clinic Județean de Urgență „Sf. Spiridon”, Iași, România*

*<sup>2</sup>Universitatea de Medicină și Farmacie „Gr. T Popa”, Iași, România*

*<sup>3</sup>membriu al Academiei de Științe Medicale, România*



## **9. Valoarea tehnologiilor digitale în diminuarea erorilor de planificare a chirurgiei ortognate**

*Prof. univ. dr. Victor-Vlad Costan<sup>1,2</sup>, Asist. univ. drd. Florin Sava<sup>1</sup>, Asist. univ. drd. Daniela Șulea<sup>1</sup>, Asist. univ. drd. Andreea Simionescu<sup>1</sup>, Șef lucr. dr. Mihai Liviu Ciofu<sup>1</sup>, Șef lucr. dr. Bogdan Dragomir<sup>1</sup>, Conf. univ. dr. Otilia Boișteanu<sup>1</sup>, Prof. univ. dr. Irina Zetu<sup>1</sup>*

*<sup>1</sup>Universitatea de Medicină și Farmacie „Gr. T Popa”, Iași, România*

*<sup>2</sup>Procos Medica Iași, România*



## **10. Consecințele erorilor în endoscopia intervențională**

*Prof. univ. dr. Carol Stanciu<sup>1,2,3,4</sup>, Prof. univ.dr. Anca Trifan<sup>1,2,3,4</sup>, Prof. univ. dr. Cătălin Șfarti<sup>1,2,3</sup>*

*<sup>1</sup>Institutul de Gastroenterologie și Hepatologie, Iași, România*

*<sup>2</sup>Spitalul Clinic Județean de Urgență „Sf. Spiridon” Iași, România*

*<sup>3</sup>Universitatea de Medicină și Farmacie „Gr. T Popa”, Iași, România*

*<sup>4</sup>membriu al Academiei de Științe Medicale, România*



## **11. Prevenirea morții subite la atleți – între certitudine și risc**

*Prof. univ. dr. Cătălina Arsenescu-Georgescu<sup>1,2</sup>*

*<sup>1</sup>Universitatea de Medicină și Farmacie „Gr. T Popa”, Iași, România*

*<sup>2</sup>membriu al Academiei de Științe Medicale, România*



## **12. Riscul bolnavului în nefrologie**

*Prof. univ. dr. Adrian Covic<sup>1</sup>*

*<sup>1</sup>Universitatea de Medicină și Farmacie „Gr. T Popa”, Iași, România*

*<sup>2</sup>membriu al Academiei de Științe Medicale, România*



## **13. Eroarea neintenționată și prevenția evenimentelor asociate îngrijirii în medicina respiratorie**

*Conf. univ. dr. Radu Crișan-Dabija<sup>1,2</sup>, dr. Raluca Arcana<sup>1,2</sup>, dr. Andreea Zabara-Antal<sup>1,2</sup>, Prof. univ. dr. Antigona Trofor<sup>1,2</sup>*

*<sup>1</sup>Spitalul Clinic de Pneumoftiziologie, Iași, România*

*<sup>2</sup>Universitatea de Medicină și Farmacie „Gr. T Popa”, Iași, România*



#### **14. Sarcina cu risc obstetrical crescut o provocare sau o cauză de malpraxis?**

*Prof. univ. dr. Mircea Onofriescu<sup>1,2</sup>, dr. Adina Tănase<sup>1,2</sup>,  
dr. Dragoș Huțanu<sup>1,2</sup>, dr. Dan Popescu<sup>1,2</sup>, dr. Andreea Micu<sup>1,2</sup>,  
dr. Daniela Ionel<sup>1,2</sup>*

<sup>1</sup>*Spitalul Clinic de Obstetrică și Ginecologie Cuza Vodă, Iași,  
România*

<sup>2</sup>*Universitatea de Medicină și Farmacie „Gr. T Popa”, Iași, România*



#### **15. Riscurile asociate asistenței medicale în oftalmologie**

*Prof. univ. dr. Camelia Bogdănici<sup>1,2</sup>, As. Med. Lic. Liliana Ionescu<sup>1</sup>,  
As. Med. Lic. Augustina Ceornea<sup>1</sup>, Dr. Vlad Donica<sup>1,2</sup>*

<sup>1</sup>*Clinica de Oftalmologie, Spitalul Clinic Județean de Urgență  
„Sf. Spiridon”, Iași, România*

<sup>2</sup>*Universitatea de Medicină și Farmacie „Gr. T Popa”, Iași, România*



#### **16. Echipa multidisciplinară și liderul ei**

*Prof. univ. dr. Cristian Lupașcu<sup>1,2,3</sup>, Prof. univ. dr. Eugen  
Târcoveanu<sup>1,2,3</sup>*

<sup>1</sup>*Clinica II Chirurgie, Spitalul Clinic Județean de Urgență  
„Sf. Spiridon”, Iași, România*

<sup>2</sup>*Universitatea de Medicină și Farmacie „Gr. T Popa”, Iași, România*

<sup>3</sup>*membriu al Academiei de Științe Medicale, România*



#### **17. Erori de comunicare în relația medic-pacient**

*dr. Andrei Scripcaru<sup>1,2</sup>, Conf. univ. dr. Anton Knieling<sup>1,2</sup>, Prof. univ.  
dr. Călin Scripcaru<sup>1,3</sup>, dr. Bogdan Chirilă<sup>1</sup>*

<sup>1</sup>*Institutul de Medicina Legală, Iași, România*

<sup>2</sup>*Universitatea de Medicină și Farmacie „Gr. T Popa”, Iași, România*

<sup>3</sup>*membriu al Academiei de Științe Medicale, România*



#### **18. Rolul comunicării medic - pacient în prevenirea reclamațiilor privind răspunderea profesională**

*dr. Bianca Hanganu<sup>1,2</sup>, dr. Andrei Scripcaru<sup>1,2</sup>, Conf. univ. dr. Anton  
Knieling<sup>1,2</sup>, Prof. univ. dr. Beatrice Gabriela Ioan<sup>1,2</sup>*

<sup>1</sup>*Institutul de Medicina Legală, Iași, România*

<sup>2</sup>*Universitatea de Medicină și Farmacie „Gr. T Popa”, Iași,  
România*



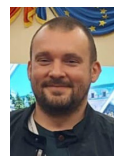
### **19. Comunicarea veștilor proaste în medicină**

*dr. Andrei Scripcaru<sup>1,2</sup>, dr. Mădălina Diac<sup>1,2</sup>, Conf. univ.dr. Anton Knieling<sup>1,2</sup>, Prof. univ. dr. Călin Scripcaru<sup>1,3</sup>*

<sup>1</sup>*Institutul de Medicina Legală, Iași, România*

<sup>2</sup>*Universitatea de Medicină și Farmacie „Gr. T Popa”, Iași, România*

<sup>3</sup>*membriu al Academiei de Științe Medicale, România*



### **20. Siguranța pacientului prin prisma culturii organizaționale: provocări și soluții în sistemul medical românesc**

*dr. Vasile Cepoi<sup>1</sup>*

<sup>1</sup>*Institutul Regional de Oncologie, Iași, România*



### **21. Locul și rolul Colegiului Medicilor din România în siguranța bolnavului**

*Prof. univ. dr. Liviu Oprea<sup>1,2</sup>*

<sup>1</sup>*președinte al Colegiului Medicilor, Iași, România*

<sup>2</sup>*Universitatea de Medicină și Farmacie „Gr. T Popa”, Iași, România*



### **22. Roluri și responsabilități în managementul riscurilor în relațiile contractuale dintre furnizori și CNAS**

*Radu Țibichi<sup>1</sup>*

<sup>1</sup>*director al Casei de asigurări de sănătate, Iași, România*



### **23. În loc de concluzii**

*Prof. univ. dr. Ștefan Georgescu<sup>1,2,3</sup>*

<sup>1</sup>*Clinica II Chirurgie, Spitalul Clinic Județean de Urgență „Sf. Spiridon”, Iași, România*

<sup>2</sup>*Universitatea de Medicină și Farmacie „Gr. T Popa”, Iași, România*

<sup>3</sup>*membriu al Academiei de Științe Medicale, România*



*Orele 13<sup>50</sup>-14<sup>00</sup> – Pauză*

## E. REPERE ÎN MEDICINA AVANSATĂ

### E.a.8. Tribuna practicianului - Medicină OFTALMOLOGIE

Orele 14<sup>00</sup>-15<sup>50</sup> – Conferințe și comunicări

#### Prezidiu

**Președinte:** Prof. univ. dr. Camelia Margareta Bogdănici

**Membri:** Prof. univ. dr. Simona Nicoară,

Prof. univ. dr. Claudia Florida Costea

**Secretar:** Dr. Anisia-Iuliana Alexa

#### 1. Modificări oftalmologice în era digitală

Camelia Margareta Bogdănici<sup>1</sup>, Ștefan Tudor Bogdănici<sup>1</sup>,  
Irina Andreea Pavel<sup>1</sup>

<sup>1</sup>Universitatea de Medicină și Farmacie “Grigore T. Popa”, Iași,  
România



#### 2. Microbiomul ocular

Claudia Florida Costea<sup>1,2</sup>, Camelia Margareta Bogdănici<sup>1</sup>

<sup>1</sup>Universitatea de Medicină și Farmacie „Grigore T. Popa”, Iași,  
România

<sup>2</sup>Spitalul Clinic de Urgență „Prof.Dr.Nicolae Oblu” Iași, România



#### 3. Imagistica multimodală în patologia oftalmologică

Vlad Constantin Donica<sup>1</sup>, Camelia Margareta Bogdănici<sup>1</sup>

<sup>1</sup>Universitatea de Medicină și Farmacie „Grigore T. Popa” Iași,  
România



#### 4. Inteligența artificială în diagnosticul și monitorizarea degenerescentei maculare legate de vârstă

Simona Nicoară<sup>1,2</sup>, George Muntean<sup>1</sup>, Ioana Damian<sup>1,2</sup>,

Anca Mărginean<sup>3</sup>, Radu-Răzvan Slăvescu<sup>3</sup>, Adrian Groza<sup>3</sup>

<sup>1</sup>Universitatea de Medicină și Farmacie „Iuliu Hațieganu”,  
Cluj-Napoca, România

<sup>2</sup>Spitalul Clinic Județean de Urgență, Cluj-Napoca, România

<sup>3</sup>Universitatea Tehnică, Cluj-Napoca, România



## 5. Aplicațiile inteligenței artificiale în oftalmologie - direcții de viitor

Nicoleta Anton<sup>1,2</sup>, Camelia Margareta Bogdănici<sup>1,2</sup>, Cătălin Lisa<sup>2</sup>,  
Silvia Curteanu<sup>3</sup>

<sup>1</sup>Universitatea de Medicină și Farmacie „Grigore T. Popa”, Iași,  
România

<sup>2</sup>Spitalul Clinic Județean de Urgențe „Sf. Spiridon” Iași, România

<sup>3</sup>Universitatea Tehnică „Gheorghe Asachi”, Iași, România



## 6. Managementul traumatismelor oculopalpebrale complexe și impactul lor psiho-emoțional

Călina-Anda Sandu<sup>1</sup>, Anisia-Iuliana Alexa<sup>1</sup>, Camelia Margareta  
Bogdănici<sup>1</sup>

<sup>1</sup>Universitatea de Medicină și Farmacie „Grigore T. Popa”, Iași,  
România



Orele 15<sup>50</sup>-16<sup>00</sup> – Pauză

# E. REPERE ÎN MEDICINA AVANSATĂ

## E.a.9. Tribuna practicianului

### BALNEOFIZIOKINETOTERAPIE ȘI RECUPERARE

Orele 16<sup>00</sup>-17<sup>50</sup> – Conferințe și comunicări

#### Prezidiu

**Președinte:** Prof. univ. dr. Adriana Sarah Nica

**Membri:** Prof. univ. dr. Gheorghe Burnei

Prof. univ. dr. Mohammed Sallah

**Secretar:** Asist. univ. drd. Emanuel Stavarache

## 1. Limfeedemul-evaluare clinico-funcțională și soluții terapeutice

Prof. univ. dr. Sarah Adriana Nica<sup>1</sup>

<sup>1</sup>Universitatea de Medicină și Farmacie „Carol Davila”,  
București, România



## 2. Congenital Scoliosis and Burnei Classification

*Prof. univ. dr. Gheorghe Burnei<sup>1</sup>*

*<sup>1</sup>Tinos Clinic, București, România*



## 3. Anatomical nomenclature in healthcare professionals

*Jana Koišová<sup>1</sup>, Andrea Botíková<sup>1</sup>, Ján Mašán<sup>1</sup>, Monika Labudová<sup>1</sup>,  
Jozef Beňačka<sup>1</sup>*

*<sup>1</sup>University of Ss. Cyril and Methodius in Trnava, Slovakia*



## 4. Sensory integration of children/adults with autism – fundamental to learning

*Șef lucr. dr. Elena Costescu<sup>1</sup>, bfktr Adriana Dunca<sup>1</sup>,*

*Conf. univ. dr. Laura Romila<sup>1</sup>, Asist. univ. drd. Emanuel Stavarache<sup>1</sup>,*

*Asist. univ. drd. Oana Păduraru<sup>1</sup>*

*<sup>1</sup>Universitatea „Apollonia” din Iași, România*



## 5. Dependența societății moderne de aditivi alimentari (factori toxici și modificatori imunitari)

*Prof. univ. dr. Georgeta Sinițchi<sup>1</sup>*

*<sup>1</sup>Centrul Medical Alergologic Atopia, Iași, România*



## 6. Interdisciplinaritatea de la idealul stabilit de Einstein la epoca digitală și a nanotehnologiei

*Prof. univ. dr. Georgeta Sinițchi<sup>1</sup>*

*<sup>1</sup>Centrul Medical Alergologic Atopia, Iași, România*



## 7. Interdisciplinaritatea în geriatrie

*dr. Elena Marinescu*

## 8. Sistem de monitorizare a parametrilor fiziologici ai șoferului cu senzori integrați în husa volanului

*Iulian-Claudiu Lazăr<sup>1,2</sup>*

*<sup>1</sup>Universitatea „Apollonia” din Iași, România*

*<sup>2</sup>Universitatea de Medicină și Farmacie „Gr. T. Popa”, Iași, România*



*Orele 17<sup>50</sup>-18<sup>00</sup> – Pauză*

## E. REPERE ÎN MEDICINA AVANSATĂ

### E.a.10. Tribuna practicianului

### ASISTENȚĂ MEDICALĂ GENERALĂ

Orele 18<sup>00</sup>-20<sup>00</sup> – Conferințe și comunicări

#### Prezidiu

**Președinte:** Prof. univ. dr. Letiția Duceac

**Membri:** Asist. drd. Gabriela Turcu

Asist. drd. Mariana Bolotă

**Secretar:** Asist. drd. Călin Păduraru

#### 1. Afecțiunile musculo-skeletale în rândul personalului medical- semnal de alarmă pentru sistemul de sănătate

Prof. univ. dr. habil. Letiția Duceac<sup>1</sup>, Drd. Maria Valentina Popa<sup>1</sup>,  
drd. Mădalina Duceac<sup>1</sup>, drd. Nicoleta Luchian<sup>1</sup>,  
Șef lucr. dr. Cristina Jităreanu<sup>2</sup>

<sup>1</sup>Universitatea „Dunărea de Jos”, Galați, România

<sup>2</sup>Universitatea „Apollonia” din Iași, România



#### 2. Calitatea vieții la pacientul cu surditate

Conf. univ. dr. Cornelia Ursu<sup>1</sup>, Șef. lucr. dr. Otilia Eva<sup>1</sup>,  
Prof. univ. dr. Simona Slatineanu<sup>1</sup>, Șef. lucr. dr. Cornel Botez<sup>1</sup>,  
Șef. lucr. dr. Anca Bivoleanu<sup>1</sup>, Șef. lucr. dr. Oana Caunii<sup>1</sup>

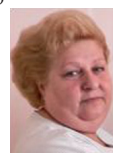
<sup>1</sup>Universitatea „Apollonia” din Iași, România



#### 3. Modele etice de abordare în relația asistent medical/pacient, factor determinant în creșterea calității îngrijirilor

Asist. drd. Mariana Bolotă<sup>1</sup>, Șef lucr. dr. Dana Sava<sup>1</sup>,  
Șef lucr. dr. Monica Holicov<sup>1</sup>, Șef lucr. dr. Marcel Stoenescu<sup>1</sup>,  
Conf. univ. dr. Maricica Păvăleanu<sup>1</sup>

<sup>1</sup>Universitatea „Apollonia” din Iași, România



#### 4. Abodarea holistică a pacientului cu BPOC

Asist. drd. Gabriela Turcu<sup>1</sup>, Șef lucr. dr. Cornel Botez<sup>1</sup>,  
Conf. univ. dr. Ștefan Leica<sup>1</sup>, Șef lucr. dr. Doina Șpaiuc<sup>1</sup>,  
Asist. univ. drd. Emanuel Stavarache<sup>1</sup>, Asist. univ. dr. Irina Gâțu<sup>1</sup>

<sup>1</sup>Universitatea „Apollonia” din Iași, România





## **5. Efectele pandemiei COVID-19 asupra personalului medical din unitățile sanitare din nord-estul României**

*Asist. univ. drd. Oana Păduraru<sup>1</sup>, Șef lucr. dr. Dan Sava<sup>1</sup>,  
Asist. univ. drd. Dana Mihai<sup>1</sup>, Conf. univ. dr. Alexandru Pătrașcu<sup>1</sup>,  
Prof. univ. dr. Letiția Duceac<sup>1</sup>*

*<sup>1</sup>Universitatea „Apollonia” din Iași, România*



## **6. The Place of Aromatherapy in Surgery and The Evaluation of Nurse's Attitudes and Experiences about Aromatherapy**

*Neriman Onaran Bilgi<sup>1</sup>, Demet Avcı Alpar<sup>2</sup>*

*<sup>1</sup>Republic of Turkey Ministry of Health, Istanbul Sancaktepe,  
Family Medicine Unit No. 132.*

*<sup>2</sup>Maltepe University, School of Nursing, Istanbul, Turkey*



## E. REPERE ÎN MEDICINA AVANSATĂ

### E.a.11. Tribuna practicianului MEDICINĂ DENTARĂ

Vineri, 28 februarie 2025, Congress Hall Palas, Sala Chopin

Orele 09<sup>00</sup>-10<sup>50</sup> – Conferințe

#### Prezidiu

**Președinte:** Șef lucr. dr. Adrian Nistor

**Membri:** Conf. univ. dr. Eliza Drăgan  
Dr. Carmen Marcu

**Secretar:** Asist. univ. drd. Ecaterina Burlui

#### 1. Tratamentul osteonecrozei de maxilar

Șef lucr. dr. Adrian Nistor<sup>1</sup>

<sup>1</sup>Universitatea „Apollonia” din Iași, România



#### 2. Biologia și implantul dentar

Conf. univ. dr. Gabriel Melian<sup>1</sup>

<sup>1</sup>Melian Clinic Center, Iași, România



#### 3. Anterior implants – aesthetics & function

Conf. univ. dr. Eliza Drăgan<sup>1</sup>

<sup>1</sup>Universitatea „Apollonia” din Iași, România



#### 4. Tehnici de regenerare osoasă

dr. Bogdan Chiperi<sup>1</sup>, Ciprian Telinoiu<sup>1</sup>

<sup>1</sup>Meisenger, Germania



## **5. Focarul de infecție sinusal- riscuri și perspective**

*Conf. univ. dr. Cornelia Ursu<sup>1</sup>, Șef lucr. dr. Cristina Pipa<sup>1</sup>,  
Șef lucr. dr. George Morarașu<sup>1</sup>, dr. Diana Deleu<sup>1</sup>,  
Șef lucr. dr. Otilia Eva<sup>1</sup>, Șef lucr. dr. Aurel Apintiliese<sup>1</sup>,  
Conf. univ. dr. Cătălina Morărașu<sup>1</sup>*

<sup>1</sup>Universitatea „Apollonia” din Iași, România



## **6. Factori de prognostic în carcinomul scuamocelular de cavitate orală - markeri moleculari și histopatologici**

*Șef lucr. dr. Corina Andriescu<sup>1</sup>, Ruxandra Andrieș<sup>2</sup>,  
Conf. univ. dr. Oana Maria Darabă<sup>1</sup>, Șef lucr. dr. Simona Nichituș<sup>1</sup>,  
Șef lucr. dr. Doina Șpaiuc<sup>1</sup>*

<sup>1</sup>Universitatea „Apollonia” din Iași, România

<sup>2</sup>Universitatea de Medicină și Farmacie „Gr. T. Popa”, Iași, România



Orele 10<sup>50</sup>-11<sup>00</sup> – Pauză

# **E. REPERE ÎN MEDICINA AVANSATĂ**

## **E.a.12. Tribuna practicianului**

### **MEDICINĂ DENTARĂ**

Orele 11<sup>00</sup>-13<sup>00</sup> – Conferințe

#### **Prezidiu**

**Președinte:** *Prof. univ. dr. Teodor Trăistaru*

**Membri:** *Prof. univ. dr. Acad. Valeriu Fala*

*Prof. univ. dr. Marina Consuelo Vitale*

**Secretar:** *Asist. univ. drd. Ecaterina Burlui*

## **1. Tulburările temporo-mandibulare: contribuții românești**

*Prof. univ. dr. Teodor Trăistaru<sup>1</sup>, Prof. univ. dr. Vasile Burlui<sup>2</sup>*

<sup>1</sup>Universitatea de Medicină și Farmacie „Carol Davila”, București,  
România

<sup>2</sup>Universitatea „Apollonia” din Iași, România



## **2. Evaluarea diagnostică multidisciplinară a pacienților cu dereglări temporomandibulare**

*Prof. univ. dr. Valeriu Fala<sup>1</sup>, Asist. univ. dr. Gheorghe Bordeniuc<sup>1</sup>,  
Asist. univ. drd. Marcela Tighineanu<sup>1</sup>, Prof. univ. dr. Victor Lacusta<sup>1</sup>*

*<sup>1</sup>Universitatea de Stat de Medicină și Farmacie „Nicolae Testemițeanu”, Republica Moldova*



## **3. Mini-invasive dentistry and laser technology in Dental Trauma**

*Prof. univ. dr. Marina Consuelo Vitale<sup>1</sup>*

*<sup>1</sup>University of Pavia, Italia*



## **4. Inregistrarea și optimizarea satisfacției pacientului față de tratamentul stomatologic**

*Prof. univ. dr. Gabriela Cevoi<sup>1</sup>*

*<sup>1</sup>Universitatea din Oradea, România*



## **5. Abordări fitoterapeutice în patologia inflamatorie orală**

*Prof. univ. dr. Iona Scobotă<sup>1</sup>*

*<sup>1</sup>Universitatea din Oradea, România*



## **6. Abordarea interdisciplinară a malrelațiilor mandibulo-craniene**

*Șef lucr. dr. Cristina Albert<sup>1</sup>, Asist. univ. drd. Oana Cucoveică<sup>1</sup>,  
Prof. univ. dr. Vasile Burlui<sup>1</sup>*

*<sup>1</sup>Universitatea „Apollonia” din Iași, România*



*Orele 13<sup>00</sup>-14<sup>00</sup> – Pauză*

## E. REPERE ÎN MEDICINA AVANSATĂ

### E.a.13. Tribuna practicianului MEDICINĂ DENTARĂ

Orele 14<sup>00</sup>-15<sup>50</sup> – Conferințe

#### Prezidiu

**Președinte:** Prof. univ. dr. Carmen Stadoleanu

**Membri:** Prof. univ. dr. Sorin Popșor  
dr. Marius Dediu

**Secretar:** Asist. univ. drd. Oana Cucoveică

#### 1. Controverse privind gutierele ocluzale

Prof. univ. dr. Sorin Popșor<sup>1</sup>, Șef lucr. dr. Liana Hanțoiu<sup>1</sup>

<sup>1</sup>Universitatea de Medicină, Farmacie, Științe și Tehnologie  
„George Emil Palade”, Tg. Mureș, Romania



#### 2. Marcarea protezelor dentare: necesitate vs redundanță

Conf. univ. dr. Corina Laura Ștefănescu<sup>1</sup>

<sup>1</sup>Universitatea Ovidius, Constanța, România



#### 3. Restaurarea directă cu ajutorul compozitelor cameleonice

Roxana Smoc<sup>1</sup>

<sup>1</sup>consultant VOCO



#### 4. Digitalizarea în învățământul stomatologic

Prof. univ. dr. Vasile Burlui<sup>1</sup>, Asist. univ. drd. Oana Cucoveică<sup>1</sup>,

Conf. univ. dr. Laura Romila<sup>1</sup>

<sup>1</sup>Universitatea „Apollonia” din Iași, România



#### 5. Aplicabilitatea Modjaw în managementul disfuncțiilor temporo-mandibulare, de la teorie la practică

Șef lucr. dr. Alina Apostu<sup>1</sup>, Prof. univ. dr. Oana Țănculescu<sup>1</sup>

<sup>1</sup>Universitatea de Medicină și Farmacie „Gr. T. Popa”, Iași,  
România



**6. Analiza dinamicii mandibulare prin sisteme digitale - impact asupra protocolurilor restaurative**

*Prof. univ. dr. Oana Țănculescu<sup>1</sup>, Șef lucr. dr. Alina Apostu<sup>1</sup>*

*<sup>1</sup>Universitatea de Medicină și Farmacie „Gr. T. Popa”, Iași, România*

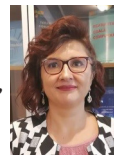


**7. Workflow, particularitățile algoritmului clinico-tehnologic conjunct parțial digitalizat**

*Prof. univ. dr. Carmen Stadoleanu<sup>1</sup>, Conf. univ. dr. Mihaela Vasiliu<sup>1</sup>,*

*Șef lucr. dr. Cristian Mihalache<sup>1</sup>, dr. Diana Deleu<sup>1</sup>*

*<sup>1</sup>Universitatea „Apollonia” din Iași, România*



**8. Fotogametriă în scanarea intraorală**

*Cătălin Muntean<sup>1</sup>*

*<sup>1</sup>Dentstore*



**9. Tehnica de preparare orientată biologic**

*dr. Ecaterina Corloțean<sup>1</sup>, dr. Adrian Niculița<sup>1</sup>, Prof. univ. dr. Victor*

*Ceban<sup>1</sup>, Asist. univ. dr. Mariana Ceban<sup>1</sup>*

*<sup>1</sup>Universitatea de Stat de Medicină și Farmacie „Nicolae Testemițeanu”, Chișinău, Republica Moldova*



*Orele 15<sup>50</sup>-16<sup>00</sup> – Pauză*

# E. REPERE ÎN MEDICINA AVANSATĂ

## E.a.14. Tribuna practicianului

### MEDICINĂ DENTARĂ

Orele 16<sup>00</sup>-17<sup>50</sup> – Conferințe

#### Prezidiu

**Președinte:** Prof. univ. dr. Monica Tatarciuc

**Membri:** dr. Sebastian Lupu

Șef lucr. dr. Delia Bahrim

**Secretar:** dr. Oana Cucoveică

#### 1. Aspecte practice în parcurgerea algoritmului digital în protezarea fixă

Prof. univ. dr. Monica Tatarciuc<sup>1</sup>, Șef lucr. dr. Odette Luca<sup>1</sup>

<sup>1</sup>Universitatea de Medicină și Farmacie „Gr. T. Popa”, Iași, România



#### 2. Stadiul actual și direcții viitoare - accesul minim invaziv în endodonție

Dr. Sebastian Lupu<sup>1</sup>

<sup>1</sup>Passionate Clinic, Iași, România



#### 3. Reabilitarea orală complexă realizată integral prin metoda digitală

Șef lucr. dr. Delia Bahrim<sup>1</sup>, dr. Sebastian Bahrim<sup>2</sup>, dr. Antonia Bahrim<sup>2</sup>

<sup>1</sup>Universitatea „Apollonia” din Iași, România

<sup>2</sup>Smilebox Dent, Iași, România

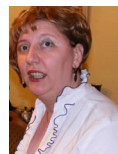


#### 4. Algoritm clinico-tehnologic modern în edentația parțială întinsă protezată mobilizabilă

Conf. univ. dr. Mihaela Vasiliu<sup>1</sup>, Șef lucr. dr. Cristian Mihalache<sup>1</sup>,

Asist. univ. drd. Ecaterina Burlui<sup>1</sup>, Șef lucr. dr. Daniela Tomița<sup>1</sup>

<sup>1</sup>Universitatea „Apollonia” din Iași, România



#### 5. Stomatite protetice candidozice la vârstnici

Șef lucr. dr. Daniela Tomița<sup>1</sup>, Asist. univ. drd. Grigorii Deleu<sup>1</sup>, Șef lucr. dr. Cătălina Gîrbea<sup>1</sup>, Șef lucr. dr. Diana Gheban<sup>1</sup>

<sup>1</sup>Universitatea „Apollonia” din Iași, România



Orele 17<sup>50</sup>-18<sup>00</sup> – Pauză

## E. REPERE ÎN MEDICINA AVANSATĂ

### E.b.2. Abordări interdisciplinare în medicină ACTUALITĂȚI BIOMEDICALE

Vineri, 28 februarie 2025, Congress Hall Palas, Sala Chopin

Orele 18<sup>00</sup>-20<sup>00</sup> – Conferințe și comunicări

#### Prezidiu

**Președinte:** Prof. univ. dr. Alin Ciobică

**Membri:** Acad. Horia-Nicolai Teodorescu

Musfiq Orucov

**Secretar:** drd. Viorica Rarinca

#### 1. Principles for AI-based consultancy for medical technology

Mike Teodorescu<sup>1</sup>, Acad. Horia-Nicolai Teodorescu<sup>2</sup>

<sup>1</sup>University of Washington, Seattle, USA

<sup>2</sup>“Gheorghe Asachi” Technical University of Iași, Romanian Academy



#### 2. Molecular Pathogenesis and Contemporary Therapeutic Approaches for Hepatocellular Carcinoma

Assoc. Prof. PhD Mushfig Orujov<sup>1</sup>

<sup>1</sup>Azerbaijan Medical University



#### 3. Rolul fundamental al Biostatisticii în dezvoltarea și validarea studiilor medicale

Conf. univ. dr. Viorel Țarcă<sup>1</sup>

<sup>1</sup>Universitatea „Apollonia” din Iași, România



#### 4. Agenți biologici utilizați ca arme biologice sau în acțiuni de terorism

Conf. univ. dr. Ichim Daniela Luminița<sup>1,2</sup>, dr. Ivan Luminița Dana<sup>2</sup>,  
dr. Ifrim Marcel<sup>2</sup>, dr. Morariu Cristina<sup>2</sup>

<sup>1</sup>Universitatea Apollonia din Iași

<sup>2</sup>Spitalul Clinic Militar de Urgență Iași





## **5. Studiu statistic privind corelația dintre TSH și profilul lipidic**

*dr. Cristina Morariu<sup>1</sup>, dr. Luminița-Dana Ivan<sup>1</sup>, chim. Ioana Ionescu<sup>1</sup>, chim. Mihaela Ungureanu<sup>1</sup>, chim. Loredana Grănescu<sup>1</sup>, msc. Răzvan-Andrei Morariu<sup>2</sup>, Conf. univ. dr. biol. Daniela – Luminița Ichim<sup>1,3</sup>*

<sup>1</sup>Spitalul Clinic Militar de Urgența „Dr. Iacob Czihaș” Iași, România

<sup>2</sup>Universität Wien, Viena, Austria

<sup>3</sup>Universitatea „Apollonia” din Iași, România



## **6. Studiu teoretic privind relevanța administrării de nanoparticule de oxid de fier în boala Alzheimer**

*drd. Maria-Crinela Ardeleanu<sup>1</sup>, Prof. univ. dr. Alin Ciobică<sup>1,2</sup>*

<sup>1</sup>Universitatea „Alexandru Ioan Cuza”

<sup>2</sup>Institutul de cercetări „Acad. Ioan Hăulică”, Universitatea „Apollonia” din Iași, România



## **7. Behavioral Impairments in Zebrafish (*Danio rerio*)**

### **Following Acute Mercuric Chloride (HgCl<sub>2</sub>) Exposure**

*drd. Viorica Rarinca<sup>1,2</sup>, drd. Mălina Visternicu<sup>1,2</sup>, Cătălina Ionescu<sup>1,2</sup>, Prof. univ. dr. Alin Ciobică<sup>1,2</sup>, Prof. univ. dr. Vasile Burlui<sup>2</sup>*

<sup>1</sup>“Alexandru Ioan Cuza” University of Iași, Romania

<sup>2</sup>“Ioan Haulica” Institute, Apollonia University of Iași, Romania



## **8. The influence of food dyes on neurodevelopmental disorders**

*drd. Mălina Visternicu<sup>1,2</sup>, drd. Viorica Rarinca<sup>1,2</sup>, Cătălina Ionescu<sup>1,2</sup>, Prof. univ. dr. Vasile Burlui<sup>2</sup>, Prof. univ. dr. Alin Ciobică<sup>1,2</sup>*

<sup>1</sup>“Alexandru Ioan Cuza” University of Iași, Romania

<sup>2</sup>“Ioan Haulica” Institute, Apollonia University of Iași, Romania



## **9. Chirurgia bariatrică și sănătatea parodontală: Perspective asupra indicilor DMFT și PDI**

*dr. Anca Miler<sup>1</sup>, drd. Mihaela Rotaru<sup>1</sup>, Prof. univ. dr. Alin Ciobică<sup>1,2</sup>*

<sup>1</sup>Universitatea „Alexandru Ioan Cuza”, Iași, România

<sup>2</sup>“Ioan Haulica” Institute, Apollonia University of Iași, Romania



## **10. Interactions between neuropsychiatric disorders and cancer risk: Common mechanisms and clinical implications**

*Gabriel Dăscălescu<sup>1</sup>*

*<sup>1</sup>“Alexandru Ioan Cuza” University of Iași, Romania*



## **11. Relevanța comportamentală a unor abordări terapeutice moderne în managementul autismului: studii pe modele animale**

*Drd. Oana-Georgiana Oprea<sup>1</sup>, Prof. univ. dr. Alin Ciobică<sup>1,2</sup>*

*<sup>1</sup>Universitatea „Alexandru Ioan Cuza” din Iași, România*

*<sup>2</sup>Institutul de cercetări „Acad. Ioan Hăulică”, Universitatea „Apollonia” din Iași, România*



## **12. Efectul administrării uleiului extras din microalge asupra sindromului metabolic**

*Drd. Alina Antache<sup>1,2</sup>, Drd. Petru Fabian Lungu<sup>1</sup>, Conf. Sabina-Ioana Cojocar<sup>1</sup>, Prof. univ. dr. Mircea Nicușor Nicoară<sup>1</sup>, Drd. Gabriel-Ionuț Plăvan<sup>1</sup>, Prof. univ. dr. Alin Ciobică<sup>1,3</sup>*

*<sup>1</sup>Universitatea „Alexandru Ioan Cuza” din Iași, România*

*<sup>2</sup>Universitatea „Dunărea de jos” din Galați, România*

*<sup>3</sup>Institutul de cercetări „Acad. Ioan Hăulică”, Universitatea „Apollonia” din Iași, România*



## **13. Influența micronutrienților asupra neurotransmițătorilor, stresului oxidativ și plasticității neuronale**

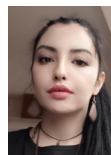
*stud. Ana-Lucia Blendea<sup>1</sup>, CS I dr. Alin Ciobica<sup>2,3</sup>, psih. Ioan Gotca<sup>4</sup>, stud. Lăcrămioara Atudorei<sup>1</sup>*

*<sup>1</sup>Universitatea de Medicină și Farmacie „Gr. T. Popa”, Iași, România*

*<sup>2</sup>Institutul de cercetări „Acad. Ioan Hăulică”, Universitatea „Apollonia” din Iași, România*

*<sup>3</sup>Universitatea „Alexandru Ioan Cuza”, Iași, România*

*<sup>4</sup>Institutul de psihiatrie Socola, Iași, România*



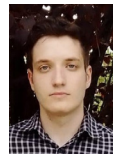
#### **14. Efectul risperidonei și haloperidolului asupra funcțiilor cognitive într-un model de schizofrenie (*Danio rerio*)**

*drd. Fabian Lungu<sup>1</sup>, Conf. univ. dr. Luminița Hrițcu<sup>2</sup>, Prof. univ. dr. Alin Ciobica<sup>1,3</sup>, Prof. univ. dr. Mircea Nicoara<sup>1</sup>, drd. Alexandrina Curpan<sup>1</sup>, drd. Alex Chelaru<sup>1</sup>, drd. Alexandra Savuca<sup>1</sup>, Prof. univ. dr. Carmen Stadoleanu<sup>3</sup>, Prof. univ. dr. Vasile Burlui<sup>3</sup>, drd. Miruna Lungu<sup>1</sup>, drd. Bogdan Gurzu<sup>1</sup>*

<sup>1</sup>Universitatea „Alexandru Ioan Cuza”, Iași, România

<sup>2</sup>Universitatea de Științe Vieții „Ion Ionescu de la Brad”, Iași, România

<sup>3</sup>Institutul de cercetări „Acad. Ioan Hăulică”, Universitatea „Apollonia” din Iași, România



#### **15. Efectele expunerii cronice la arsenic asupra peștilor zebură: implicații neurologice, biochimice și histologice**

*Cătălina Ionescu<sup>1,2</sup>, drd. Mălina Visternicu<sup>1,2</sup>, drd. Viorica Rarinca<sup>1,2</sup>, Prof. univ. dr. Alin Ciobică<sup>1,2</sup>*

<sup>1</sup>Universitatea „Alexandru Ioan Cuza”, Iași, România

<sup>2</sup>Institutul de cercetări „Acad. Ioan Hăulică”, Universitatea „Apollonia” din Iași, România



#### **16. Modele matematice în domeniul biomedical**

*drd. Maria Diana Focșa<sup>1</sup>*

<sup>1</sup>Doctorandă Academia Română și Universitatea „Leonardo da Vinci” Elveția



## E. REPERE ÎN MEDICINA AVANSATĂ

### Ea.15. Tribuna practicianului MEDICINĂ DENTARĂ

Sâmbătă, 01 martie 2025, Congress Hall Palas, Sala Chopin

Orele 09<sup>00</sup>-10<sup>50</sup> – Conferințe

#### Prezidiu

**Președinte:** *Prof. univ. dr. Norina Consuela Forna*

**Membri:** *Prof. univ. dr. Carmen Stadoleanu*  
*dr. Giovanni Pasini*

**Secretar:** *Asist. univ. drd. Codrin Fuiuoagă*

#### 1. Aplicații moderne în implantologia orală

*Prof. univ. dr. Norina Consuela Forna<sup>1</sup>*

<sup>1</sup>*Universitatea de Medicină și Farmacie „Grigore T. Popa”, Iași,  
Romania*



#### 2. Tehnici chirurgicale clasice versus laser în etapa proprotetică de tratament a edentației

*Prof. univ. dr. Doriană Agop Forna<sup>1</sup>, dr. Lorena Tarnovan<sup>1</sup>*

<sup>1</sup>*Universitatea de Medicină și Farmacie „Grigore T. Popa”, Iași,  
Romania*



#### 3. GEA implants: bridging science and clinical excellence

*dr. Giovanni Pasini<sup>1</sup>*

<sup>1</sup>*Mesa, Italia*



Orele 10<sup>50</sup>-11<sup>00</sup> – Pauză

## E. REPERE ÎN MEDICINA AVANSATĂ

### Ea.16. Tribuna practicianului

### MEDICINĂ DENTARĂ

Orele 11<sup>00</sup>-12<sup>50</sup> – Conferințe

#### Prezidiu

**Președinte:** Prof. univ. dr. Irina Zetu

**Membri:** Șef lucr. dr. Liliana Gabriela Halițchi  
Godovanets O.I

**Secretar:** Asist. univ. drd. Clara Hadad

#### 1. Metode complexe de investigații ale pacientului ortodontic

Prof. univ. dr. Irina Zetu<sup>1</sup>, Conf. univ. dr. Cristian Romanec<sup>1</sup>, Asist. univ. dr. Tinela Panaite<sup>1</sup>

<sup>1</sup>Universitatea de Medicină și Farmacie „Grigore T. Popa”, Iași, România



#### 2. Particularitățile attachmenturilor din diferite materiale composite în terapia cu alinere

Șef lucr. dr. Liliana Gabriela Halițchi<sup>1</sup>, dr. George Haliuc<sup>1</sup>, dr. Andrei Blaga<sup>1</sup>, dr. Clara Haddad<sup>1</sup>

<sup>1</sup>Universitatea „Apollonia”, Iași, România



#### 3. The irrigant concentration in the experimental model of the root canal

Rozhko V.I.<sup>1</sup>, Basista A.S.<sup>1</sup>, Vitkovskiy O.O.<sup>1</sup>

<sup>1</sup>Bukovinian State Medical University, Ukraine



#### 4. Opportunities for digital diagnostics of type II malocclusion

Godovanets O.I.<sup>1</sup>, Romaniuk D.G.<sup>1</sup>, Kuzyk I.M.<sup>1</sup>

<sup>1</sup>Bukovinian State Medical University, Ukraine



#### 5. Prevention of dental diseases: A regional program for children in the western region of Ukraine

Kitsak T.S.<sup>1</sup>, Sauka E.O.<sup>1</sup>, Kuzniak B.V.<sup>1</sup>

<sup>1</sup>Bukovinian State Medical University, Ukraine



Orele 12<sup>50</sup>-13<sup>00</sup> – Pauză

## E. REPERE ÎN MEDICINA AVANSATĂ

### E.a.17. Tribuna practicianului - Medicină REUMATOLOGIE

Sâmbătă, 01 martie 2025, Congress Hall Palas, Sala Chopin

Orele 13<sup>00</sup>-13<sup>50</sup> – Masă rotundă

#### Provocările bolii Behcet

Moderator: Prof. univ. dr. Elena Rezuș

##### 1. Patogenia bolii Behcet – implicații clinice

Șef lucr. dr. Maria Alexandra Burlui<sup>1,2</sup>

<sup>1</sup>Universitatea de Medicină și Farmacie „Grigore T. Popa”, Iași

<sup>2</sup>Clinica I Reumatologie, Spitalul Clinic de Recuperare Iași



##### 2. Boala Behcet – algoritm diagnostic, criteriile de evaluare

Conf. univ. dr. Luana Andreea Macovei<sup>1,2</sup>

<sup>1</sup>Universitatea de Medicină și Farmacie „Grigore T. Popa”, Iași

<sup>2</sup>Clinica I Reumatologie, Spitalul Clinic de Recuperare Iași



##### 3. Boala Behcet – strategii terapeutice

Prof. univ. dr. Elena Rezuș<sup>1,2</sup>

<sup>1</sup>Universitatea de Medicină și Farmacie „Grigore T. Popa”, Iași

<sup>2</sup>Clinica I Reumatologie, Spitalul Clinic de Recuperare Iași



##### 4. Caz clinic: boala Behcet - un diagnostic subevaluat

Șef lucr. dr. Anca Cardoneanu<sup>1,2</sup>

<sup>1</sup>Universitatea de Medicină și Farmacie „Grigore T. Popa”, Iași

<sup>2</sup>Clinica I Reumatologie, Spitalul Clinic de Recuperare Iași



Orele 13<sup>50</sup>-14<sup>00</sup> – Pauză

## E. REPERE ÎN MEDICINA AVANSATĂ

### E.a.18. Tribuna practicianului - Medicină REUMATOLOGIE

Orele 14<sup>00</sup>-16<sup>00</sup> – Conferințe și comunicări

#### Prezidiu

**Președinte:** Prof. univ. dr. Liliana Groppa

**Membri:** Conf. univ. dr. Lia Chișlari

Conf. univ. dr. Eugeniu Russu

**Secretar:** Asist. univ. drd. Emanuel Stavarache

#### 1. Osteoartrita mâinii – Studiu clinic, imagistic și funcțional pentru optimizarea managementului

Prof. univ. dr. Liliana Groppa<sup>1,2</sup>, Conf. univ. dr. Eugeniu Russu<sup>1,2</sup>

<sup>1</sup>Universitatea de Stat de Medicină și Farmacie „Nicolae Testemițeanu”, Chișinău, Republica Moldova

<sup>2</sup>IMSP Spitalul Clinic Republican „Timofei Moșneaga”, Republica Moldova



#### 2. Inovație în recuperarea respiratorie: de la prevenție la creșterea siguranței pacientului

Prof. univ. habil. dr. Paraschiva Postolache<sup>1,2</sup>

<sup>1</sup>Universitatea de Medicină și Farmacie „Grigore T. Popa”, Iași

<sup>2</sup>Spitalul Clinic de Recuperare, Iași, România



#### 3. Spondilita axială și boala inflamatorie intestinală – intersecții clinice

Conf. univ. dr. Lia Chișlari<sup>1</sup>, Conf. univ. dr. Eugeniu Russu<sup>1,2</sup>, drd.

Alesea Nistor<sup>1</sup>, Prof. univ. dr. Liliana Groppa<sup>1,2</sup>

<sup>1</sup>Universitatea de Stat de Medicină și Farmacie „Nicolae Testemițeanu”, Chișinău, Republica Moldova

<sup>2</sup>IMSP Spitalul Clinic Republican „Timofei Moșneaga”, Republica Moldova



#### 4. Implantul de neurostimulare medulară-opțiune terapeutică pentru durerea cronică neuropată

dr. Marcela Nour<sup>1</sup>, Prof. univ. dr. Eva Lucian<sup>1</sup>, dr. Ion Streltov<sup>1</sup>

<sup>1</sup>Spitalul Clinic de Urgență „Prof. Dr. Nicolae Oblu” din Iași



## **5. Influența profilului HLA asupra manifestărilor clinice și imunologice în artrita psoriazică: perspective din populația Republicii Moldova**

*Conf. univ. dr. Eugeniu Russu<sup>1,2</sup>, dr. Olga Guțan<sup>1</sup>, Conf. univ. dr. Lia Chișlari<sup>1</sup>, dr. Marinela Homițchi<sup>1,2</sup>, dr. Diana Munteanu-Covila<sup>1</sup>, Prof. univ. dr. Liliana Groppa<sup>1,2</sup>*

*<sup>1</sup>Universitatea de Stat de Medicină și Farmacie „Nicolae Testemițeanu”, Chișinău, Republica Moldova*

*<sup>2</sup>IMSP Spitalul Clinic Republican „Timofei Moșneaga”, Republica Moldova*



## **6. Entezita: un semn precoce al artritei psoriazice**

*Conf. univ. dr. Eugeniu Russu<sup>1,2</sup>, Nicolae Melnic<sup>1</sup>, Conf. univ. dr. Lia Chișlari<sup>1</sup>, dr. Diana Munteanu-Covila<sup>1</sup>, dr. Marinela Homițchi<sup>1,2</sup>, Prof. univ. dr. Liliana Groppa<sup>1,2</sup>*

*<sup>1</sup>Universitatea de Stat de Medicină și Farmacie „Nicolae Testemițeanu”, Chișinău, Republica Moldova*

*<sup>2</sup>IMSP Spitalul Clinic Republican „Timofei Moșneaga”, Republica Moldova*



## **7. Evoluția insuficienței renale acute către boala cronică de rinichi la pacienții spitalizați cu COVID-19: Factori predictivi și implicații clinice**

*Asist. univ. dr. Tatiana Răzlog<sup>1</sup>, Conf. univ. dr. Eugeniu Russu<sup>1,2</sup>, Prof. univ. dr. Emil Ceban<sup>2</sup>, dr. Costina Groza<sup>1</sup>, Prof. univ. dr. Liliana Groppa<sup>1,2</sup>*

*<sup>1</sup>Laboratorul Reumatologie IMSP SCR „Timofei Moșneaga”, Chișinău, Republica Moldova*

*<sup>2</sup>Universitatea de Stat de Medicină și Farmacie „Nicolae Testemițeanu”, Chișinău, Republica Moldova*



## **8. Ochiul în umbra inflamației: Manifestările oculare în artrita reumatoidă**

*CS dr. Rodica Usatîi<sup>1</sup>, Conf. univ. dr. Eugeniu Russu<sup>1,2</sup>, Conf. univ. dr. Lia Chișlari<sup>1</sup>, Prof. univ. dr. Liliana Groppa<sup>1,2</sup>*

*<sup>1</sup>Laboratorul Reumatologie IMSP SCR „Timofei Moșneaga”, Chișinău, Republica Moldova*

*<sup>2</sup>Universitatea de Stat de Medicină și Farmacie „Nicolae Testemițeanu”, Chișinău, Republica Moldova*





## **9. Corelația dintre activitatea bolii și markerii serologici cu manifestările oculare în artrita reumatoidă: implicații pentru prognostic și management terapeutic**

*CS dr. Rodica Usatîi<sup>1</sup>, Conf. univ. dr. Eugeniu Russu<sup>1,2</sup>, Conf. univ. dr. Lia Chișlari<sup>1</sup>, Prof. univ. dr. Liliana Groppa<sup>1,2</sup>*

*<sup>1</sup>Laboratorul Reumatologie IMSP SCR „Timofei Moșneaga”, Chișinău, Republica Moldova*

*<sup>2</sup>Universitatea de Stat de Medicină și Farmacie „Nicolae Testemițeanu”, Chișinău, Republica Moldova*



## **10. Sarcină după transplant renal la pacienta cu nefrită lupică. Caz clinic**

*dr. Alina Struță<sup>1</sup>, Prof. univ. dr. Liliana Groppa<sup>1</sup>, dr. Groza Costina<sup>1</sup>, Conf. univ. dr. Larisa Rotaru<sup>1</sup>*

*<sup>1</sup>Universitatea de Stat de Medicină și Farmacie „Nicolae Testemițeanu”, Chișinău, Republica Moldova*



## **11. Particularitățile manifestărilor clinice la femei în polichistoza renală**

*dr. Tataru Daniela<sup>1</sup>, Prof. univ. dr. Liliana Groppa<sup>1</sup>, dr. Costina Groza<sup>1</sup>, Asist. univ. dr. Ludmila Negruța<sup>1</sup>, Conf. univ. dr. Larisa Rotaru<sup>1</sup>*

*<sup>1</sup>Universitatea de Stat de Medicină și Farmacie „Nicolae Testemițeanu”, Chișinău, Republica Moldova*



## **12. Evaluarea incidenței și impactului comorbidităților în artrita reumatoidă: analiză clinică și prognostică**

*dr. Ana Țigulea<sup>1</sup>, Conf. univ. dr. Eugeniu Russu<sup>1,2</sup>, Conf. univ. dr. Lia Chișlari<sup>2</sup>, CS dr. Rodica Usatîi<sup>1</sup>, Prof. univ. dr. Liliana Groppa<sup>1,2</sup>*

*<sup>1</sup>Laboratorul Reumatologie IMSP SCR „Timofei Moșneaga”, Chișinău, Republica Moldova*

*<sup>2</sup>Universitatea de Stat de Medicină și Farmacie „Nicolae Testemițeanu”, Chișinău, Republica Moldova*



### **13. Impactul afectării renale în gută: o perspectivă clinică și diagnostică**

*dr. Cornea Cornelia<sup>1</sup>, Prof. univ. dr. Liliana Groppa<sup>1</sup>, Prof. univ. dr. Emil Ceban<sup>1</sup>, Conf. univ. dr. Olga Tagadiuc<sup>1</sup>, Prof. univ. dr. Larisa Spinei<sup>1</sup>, Conf. univ. dr. Eugeniu Russu<sup>1</sup>, Conf. univ. dr. Larisa Rotaru<sup>1</sup>*

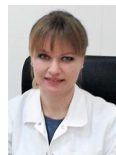
*<sup>1</sup>Universitatea de Stat de Medicină și Farmacie „Nicolae Testemițeanu”, Chișinău, Republica Moldova*



### **14. Artrita reumatoidă seronegativă: o călătorie printre factorii declanșatori și hărțile articulare ale diagnosticului timpuriu**

*drd. Alesia Nistor<sup>1</sup>, Conf. univ. dr. Eugeniu Russu<sup>1</sup>, Conf. univ. dr. Lia Chișlari<sup>1</sup>, Prof. univ. dr. Liliana Groppa<sup>1</sup>*

*<sup>1</sup>Universitatea de Stat de Medicină și Farmacie „Nicolae Testemițeanu”, Chișinău, Republica Moldova*



## E. HIGHLIGHTS IN ADVANCED MEDICINE

### E.c.1. RECENT DEVELOPMENTS IN NANOMEDICINE

Saturday, March 1, 2025, Congress Hall Palas, Vivaldi Hall

09<sup>00</sup>-11<sup>20</sup> – Presentations

11<sup>20</sup>-11<sup>30</sup>- Discussions

#### Board:

**President:** *Gheorghe Duca*

**Members:** *Marcel Popa*  
*Alin Stelian Ciobica*

**Secretary:** *Pronceac Tudor-Octavian*

#### 1. Advanced Algorithms in Computational Biology and Medical Bioinformatics" cu focus GWAS = Genome-Wide Association Studies

*Prof. univ. dr. Sorin Istrail<sup>1</sup>*

<sup>1</sup>*Brown University, USA*



#### 2. A chemical substance that conquered the world

*Gheorghe Duca<sup>1</sup>*

<sup>1</sup>*Academy of Sciences of the Republic of Moldova*



#### 3. Biological control of mycotoxins in agri-food production

*Leonid Voloșciuc<sup>1</sup>, Boris Găină<sup>2</sup>*

<sup>1</sup>*Institute of Genetics, Physiology and Plant Protection, Moldova State University, Republic of Moldova*

<sup>2</sup>*Academy of Sciences of Moldova, Republic of Moldova*



#### 4. Pullulan microspheres sensitive to temperature changes

*Gheorghe Fundueanu<sup>1</sup>, Marieta Constantin<sup>1</sup>, Sanda Bucătariu<sup>1</sup>, Adina Ferariu<sup>1</sup>*

<sup>1</sup>*"Petru Poni" Institute of Macromolecular Chemistry, Iași, Romania*



#### 5 Chitosan nanofibers for wound dressings

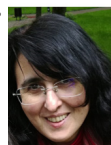
*Ramona Lungu<sup>1</sup>, Alexandru Anisie<sup>1</sup>, Irina Rosca<sup>1</sup>, Andreea-Isabela Sandu<sup>1</sup>, Daniela Ailincăi<sup>1</sup>, Luminita Marin<sup>1</sup>*

<sup>1</sup>*"Petru Poni" Institute of Macromolecular Chemistry, Iași, Romania*



**6. Nanocomposite hydrogels based on biopolymers and silver nanoparticles with antioxidant and antimicrobial properties for wound treatment**

*Irina M. Pelin<sup>1</sup>, Irina Popescu<sup>1</sup>, Irina Roșca<sup>1</sup>, Marieta Constantin<sup>1</sup>  
1“Petru Poni” Institute of Macromolecular Chemistry, Iași,  
Romania*



**7. Peptide dual-functionalized cationic liposomes loaded with dexamethasone: In vitro studies on HEI-OC1 cell cultures**

*Loredana Iftode<sup>1,2</sup>, Anca N. Cadinoiu<sup>3</sup>, Delia M. Rata<sup>3</sup>, Leonard I. Atanase<sup>3</sup>, Luminița Labusca<sup>4,5</sup>, Camelia Mihaela Zara<sup>6</sup>, Marcel Popa<sup>2,3,4</sup>, Luminita Radulescu<sup>1</sup>*

*1“Grigore T. Popa” University of Medicine and Pharmacy, Iași,  
Romania*

*2“Gheorghe” Asachi Technical University, Iași, Romania*

*3Acad. Ioan Hăulică” Research Institute, “Apollonia” University  
of Iași*

*4National Institute for Research and Development for Technical  
Physics, Iași, Romania*

*5County Emergency Hospital, Iași, Romania*

*6Romanian Academy of Scientists, Bucharest, Romania*



**8. Development and in vitro evaluation of peptide-functionalized microcapsules containing magnetic nanoparticles and dexamethasone**

*Delia M. Rață<sup>1</sup>, Anca N. Cadinoiu<sup>1</sup>, Leonard I. Atanase<sup>1,2</sup>, Gabriela Vochita<sup>3</sup>, Marcel Popa<sup>1,2</sup>*

*1“Acad. Ioan Hăulică” Research Institute, “Apollonia” University  
of Iași*

*2Academy of Romanian Scientists, Bucharest, Romania*

*3NIRDBS - Institute of Biological Research Iasi, Iasi, Romania*



**9. Hydrogels with hydrophobic domains obtained from curdlan derivatives for biomedical applications**

*Dana Suflet<sup>1</sup>, Irina Popescu<sup>1</sup>, Cristina Rîmbu<sup>2</sup>*

*1“Petru Poni” Institute of Macromolecular Chemistry, Iași,  
Romania*

*2“Ion Ionescu de la Brad” University of Life Sciences, Iași,  
Romania*



## 10. Ligand-functionalized drug delivery systems: Benefits and Challenges

Anca N. Cadinoiu<sup>1</sup>, Delia M. Rata<sup>1</sup>, Leonard I. Atanase<sup>1,2</sup>, Daniela Gherghel<sup>4</sup>, Cosmin-Teodor Mihai<sup>3,4</sup>, Marcel Popa<sup>1,2,5</sup>

<sup>1</sup>“Acad. Ioan Hăulică” Research Institute, “Apollonia” University of Iași, Romania

<sup>2</sup>Academy of Romanian Scientists, Bucharest, Romania

<sup>3</sup>Institute of Biological Research, Iasi, Romania

<sup>4</sup>Praxis Medical Investigations, Iasi, Romania

<sup>5</sup>“Gheorghe Asachi” Technical University, Iași, Romania



## E. HIGHLIGHTS IN ADVANCED MEDICINE

### E.c.2. RECENT DEVELOPMENTS IN NANOMEDICINE

Saturday, March 1, 2025, Congress Hall Palas, Vivaldi Hall

11<sup>30</sup>-13<sup>50</sup> – Presentations

13<sup>50</sup>-14<sup>00</sup> - Discussions

#### Board:

**President:** Gheorghe Fundueanu

**Members:** Lăcrămioara Ochiuz  
Marcel Popa

**Secretary:** Roman Alexandru-Vlad

#### 1. Functionalized Magnetic Nanoparticles for Medical Applications

Ludmila Motelica<sup>1</sup>, Angela Spoiala<sup>1</sup>, Roxana Doina Trusca<sup>1</sup>, Adrian Vasile Surdu<sup>1</sup>, Ovidiu Cristian Oprea<sup>1</sup>, Denisa Ficai<sup>1</sup>, Anton Ficai<sup>1,2</sup>

<sup>1</sup>National University of Science and Technology Politehnica, Bucharest, Romania

<sup>2</sup>Academy of Romanian Scientists, Bucharest, Romania



#### 2. Ablative technology used in minimally invasive interventional cardiology

Elena Farcaș<sup>1</sup>, Leonard Atanase<sup>2</sup>

<sup>1</sup>“Gheorghe” Asachi Technical University, Iași, Romania

<sup>2</sup>“Apollonia” University of Iași Romania

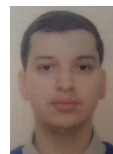


### **3. Development of an HPLC method through the QbD approach for the quantification of honokiol and metformin hydrochloride**

*Mousa Sha'at<sup>1</sup>, Adrian Florin Şpac<sup>1</sup>, Iulian Stoleriu<sup>2</sup>, Alexandra Bârsan (Bujor)<sup>1</sup>, Monica-Iliuța Stamate Crețan<sup>1</sup>, Carmen Anatolia Gașițanu<sup>1</sup>, Lăcrămioara Ochiuz<sup>1</sup>*

*<sup>1</sup>“Grigore T. Popa” University of Medicine and Pharmacy, Iași, Romania*

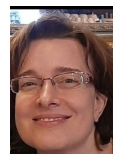
*<sup>2</sup>“Al. I. Cuza” University, Iasi, Romania*



### **4. Novel quats based on apple pectin**

*Magdalena-Cristina Stanciu<sup>1</sup>*

*<sup>1</sup>“Petru Poni” Institute of Macromolecular Chemistry, Iași, Romania*



### **5. Release of Rosa Canina extract from polymer matrices**

*Narcis Anghel<sup>1</sup>, Irina Apostol<sup>1</sup>, Ioana Plăeșu<sup>1</sup>, Iuliana Spiridon<sup>1</sup>*

*<sup>1</sup>“Petru Poni” Institute of Macromolecular Chemistry, Iași, Romania*



### **6. Emerging chemistry for tailoring conjugated polymer-based interface toward innovative bioapplications**

*Anca-Dana Bendrea<sup>1</sup>, Natalia Simionescu<sup>1</sup>, Luminita Cianga<sup>1</sup>, Ioan Cianga<sup>1</sup>, Mariana Pinteala<sup>1</sup>*

*<sup>1</sup>“Petru Poni” Institute of Macromolecular Chemistry, Iași, Romania*



### **7. New biomaterials based on chitosan functionalized with thiourea and Hypericum perforatum L. extract for biomedical applications**

*Ioana-Victoria Platon<sup>1</sup>, Claudiu-Augustin Ghiorghita<sup>1</sup>, Ana Clara Aprotosoiaie<sup>2</sup>, Maria Marinela Lazar<sup>1</sup>, Maria Valentina Dinu<sup>1</sup>*

*<sup>1</sup>“Petru Poni” Institute of Macromolecular Chemistry, Iași, Romania*

*<sup>2</sup>“Grigore T. Popa” University of Medicine and Pharmacy, Iași, Romania*



## 8. Microdosing Anabolic Steroids for Muscle Regeneration after Injury: A Double Edged Sword

George-Alexandru Marin<sup>1</sup>, Ionuț-Iulian Lungu<sup>1</sup>, Gabriela Mihalache<sup>2</sup>, Alina Ștefanache<sup>1</sup>

<sup>1</sup>“Grigore T. Popa” University of Medicine and Pharmacy, Iași, Romania

<sup>2</sup>“Acad. Ioan Hăulică” Research Institute, “Apollonia” University of Iași, Romania



## E. HIGHLIGHTS IN ADVANCED MEDICINE

### E.c.3. RECENT DEVELOPMENTS IN NANOMEDICINE

Saturday, March 1, 2025, Congress Hall Palas, Vivaldi Hall

14<sup>00</sup>-15<sup>50</sup> – Presentations

15<sup>50</sup>-16<sup>00</sup> - Discussions

#### Board:

**President:** Alin Stelian Ciobica

**Members:** Ioannis Mavroudis

Fatima Zahra Kamal

**Secretary:** Viorica Rarinca

#### 1. Bridging the Gap: Exploring the Role of Oral Health and Smart Devices in Understanding Mild Traumatic Brain Injuries in Impact Sports

*Ioannis Mavroudis<sup>1</sup>*

<sup>1</sup>Leeds University, United Kingdom



#### 2. Design of an antibacterial dental composite based on eugenol nanoparticles for therapeutic restorations with controlled release

*Fatima Zahra Kamal<sup>1,2</sup>*

<sup>1</sup>Higher institute of nursing professions and health techniques of Marrakesh, Morocco

<sup>2</sup>Hassan First University, Settat, Morocco

